



# Essais de moyens de confinement

Mikaël Laurent

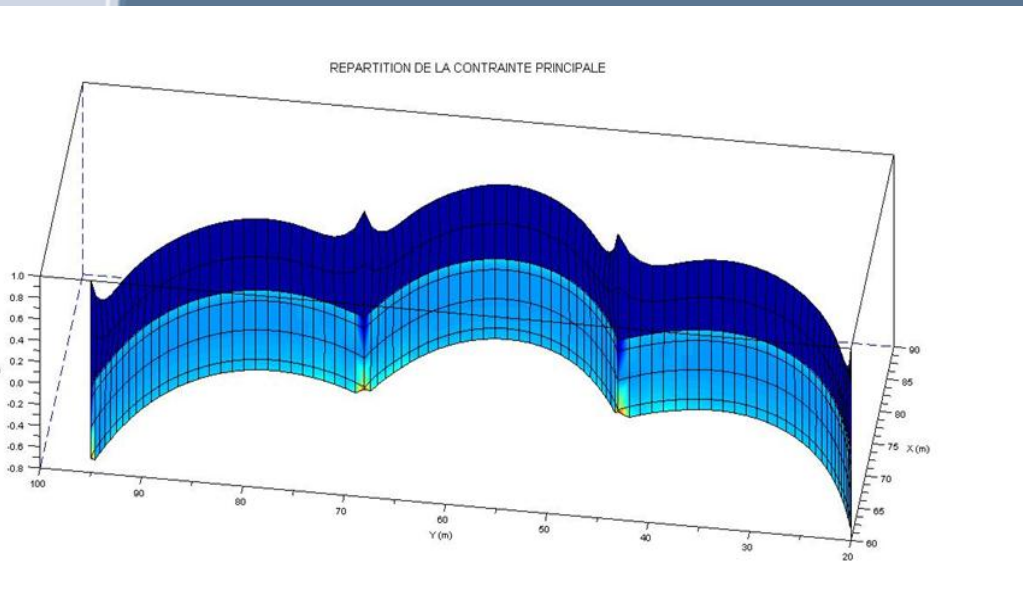
715, rue Alain Colas - CS 41836 - 29218 BREST CEDEX 2 -  
FRANCE

Tél. : +33 2 98 33 10 10 - Fax : +33 2 98 44 91 38

# Projet Bar 3D

- **Contexte :**

- Programme ANR / PRECOD avec nombreux partenaires
- Logiciel de calcul tridimensionnel de plan de pose par modélisation du comportement d'un barrage
- *Cedre* avait pour rôle d'évaluer le produit fourni et de participer à un essai comparatif (logiciel Vs vrai barrage)



# Essais de mise en œuvre d'un Paravane

Le paravane utilise la force du courant pour s'écarter d'un point fixe.

**Objectif de l'essai : vérifier la possibilité de déployer un barrage depuis un quai en s'aidant du courant.**



**Mais avec barrage classique : limite de rétention par fort courant**

# Essais envisagés en estuaire (2013)

## NOFI - Current Buster

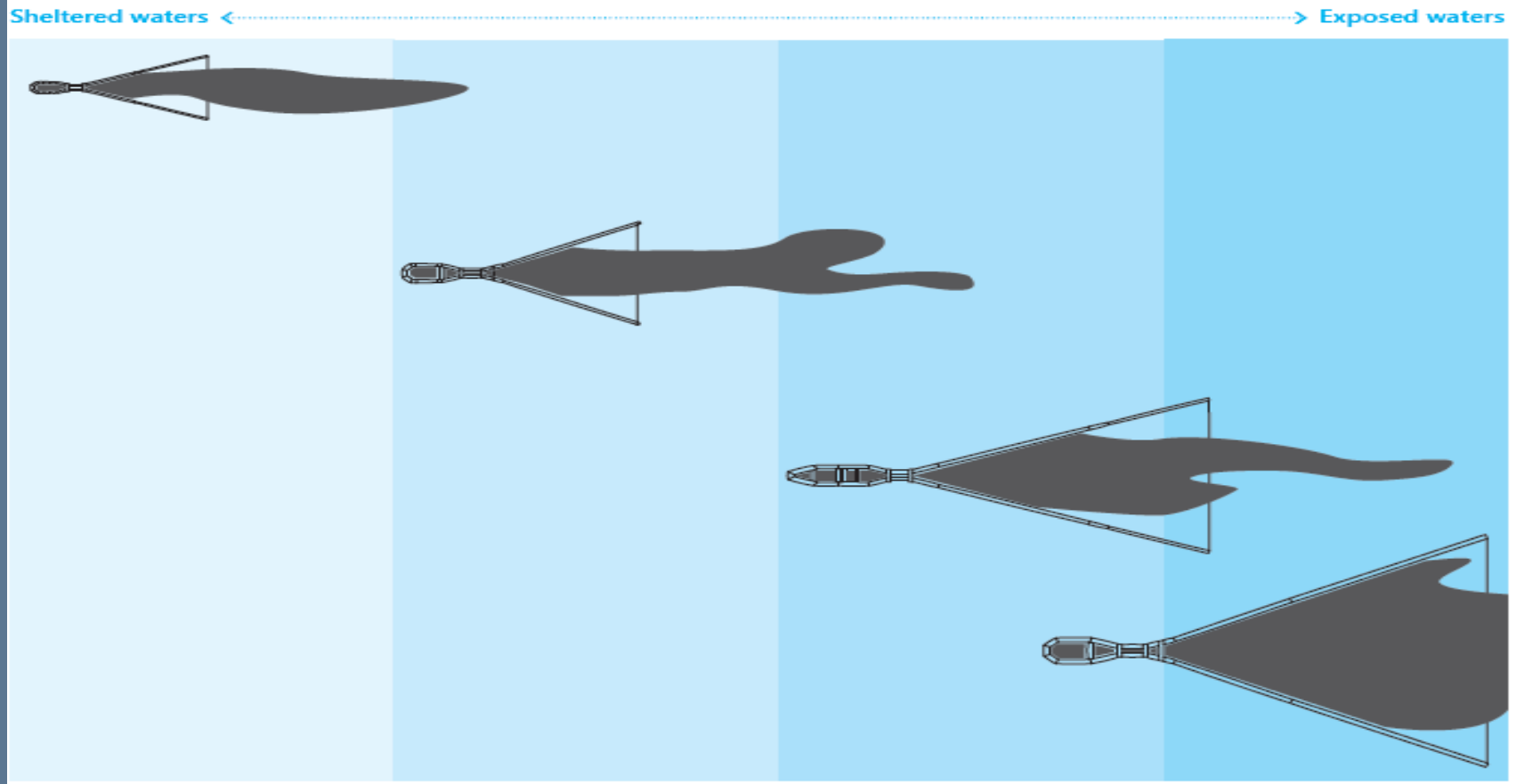
- **Contexte :**

- Existence d'un équipement adapté au confinement dans les sites à fort courant (statique ou dynamique).
- Retours d'expérience positifs après la pollution Deepwater Horizon (golfe du Mexique)



# Essais envisagés en estuaire (2013)

- Objectifs :
  - Identifier le modèle adapté aux besoins des stocks Polmar Terre.



# Essais envisagés en estuaire (2013)

- Objectifs :

- Identifier le modèle adapté aux besoins des stocks Polmar Terre.
- Réaliser un essai en mode statique pour valider le déploiement depuis un quai en association avec un Paravane : **fiche programmation 3.5**

