



MINISTÈRE CHARGÉ DE LA MER ET DE LA PÊCHE

*Liberté
Égalité
Fraternité*

Direction Générale des Affaires Maritimes, de la
Pêche et de l'Aquaculture

Pôle National d'Expertise
POLMAR-Terre



POLMAR-Terre en zones froides Journée technique du Cedre 20/11/2024



L'Heure de l'Est



Les coureurs de l'Isthme

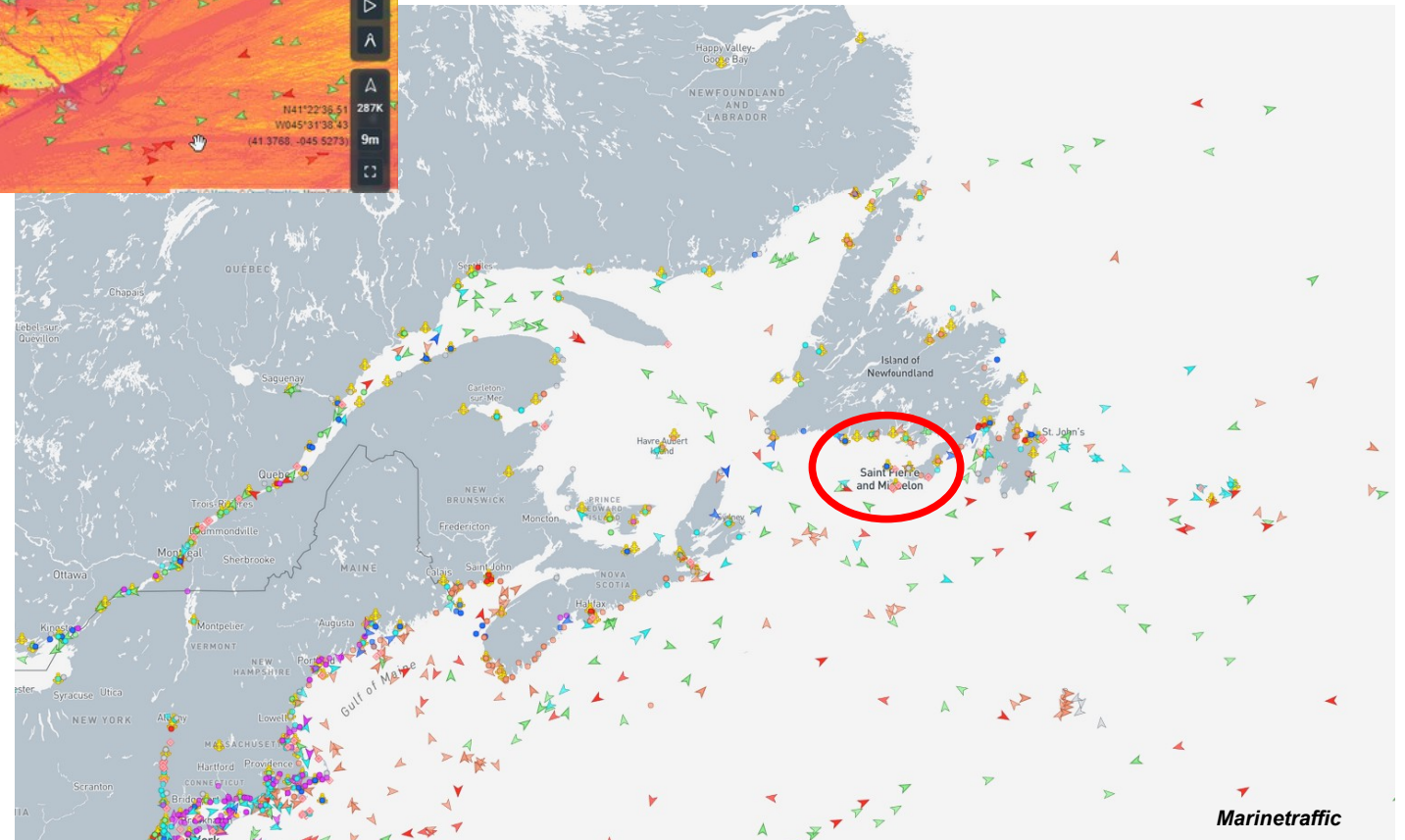
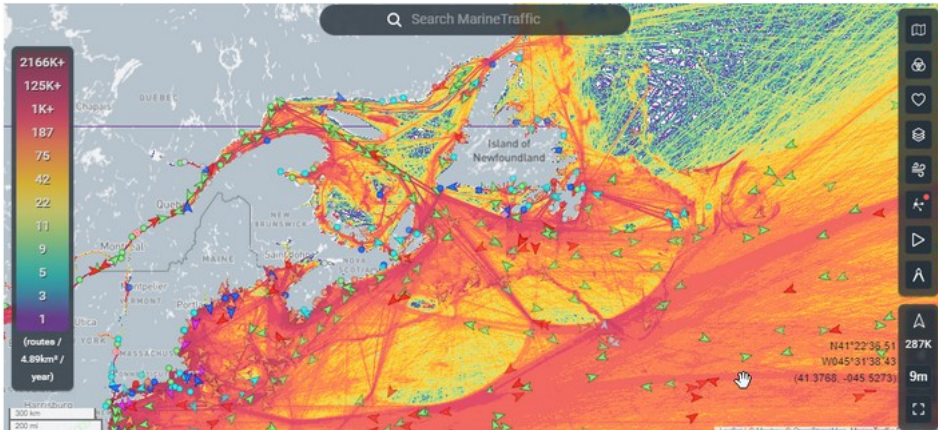
Sklerijenn LE BERRE

Pollutions passées à Saint Pierre et Miquelon

- Mai 2011 à Saint Pierre : fuite dans les installations de la société de distribution des carburants de l'archipel : 100 m³ de gasoil
- Décembre 2013 à Miquelon : fuite lors d'une livraison d'hydrocarbure



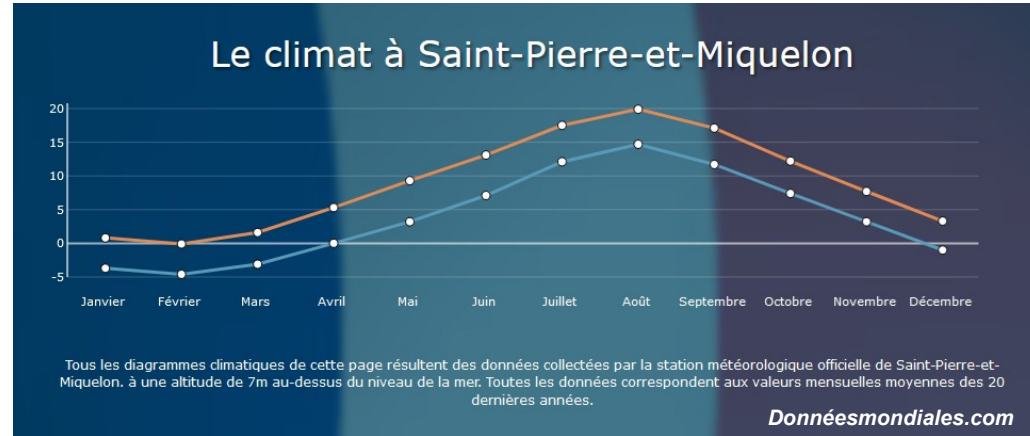
Trafic maritime autour de Saint Pierre et Miquelon



Enjeux écologiques en zones froides



Conditions météo à Saint Pierre et Miquelon



La préparation POLMAR-Terre

1 disposition spécifique POLMAR-Terre de l'ORSEC

ORSEC
TERRITORIAL



Disposition Spécifique

POLMAR-Terre Saint-Pierre et Miquelon



Direction
des Territoires,
de l'Alimentation
et de la Mer

PLAN POLMAR TERRE DE SAINT PIERRE ET MIQUELON
ETUDE DES PLANS DE PROTECTION PAR BARRAGES

BARRAGE N°4 - PORT DE SAINT PIERRE - PASSE SE:

Protection par barrage flottant techniquement réalisable :

- Pas de fuite sous barrage par temps calme
- Efforts maximum < 0,2 tonne

VUE D'ENSEMBLE DU SITE

Description du site : port de plaisance et de pêche de Saint Pierre.

Schéma d'implantation du barrage à marée montante :



Pôle National d'Expertise POLMAR-Terre
30/03/2023

- Atlas de sensibilité
- Plans de protection par barrage
- Gestion des déchets
- Gestion des chantiers sur le littoral
- Aspects financiers et juridiques
- Dispositions pour la faune
- Interface Terre-Mer
- ...

La préparation POLMAR-Terre

1 centre de stockage de matériels anti-pollution POLMAR-Terre

- 650 m de barrages
- Ancrages
- Récupérateurs et pompes
- Bacs de stockage
- NHP et lances impacts
- EPI et petits outillages pour 250 opérateurs
- Absorbants ...



Ravitaillement et approvisionnement compliqués, liés à l'insularité et l'éloignement



La préparation POLMAR-Terre



1 exercice tous les 3 ans

- Gestion de crise en préfecture
- Pose de barrage
- Ateliers de récupération
- Bacs de stockage
- Intervention sur le littoral
- ...



Les difficultés spécifiques aux milieux froids



Équipements de protection des intervenants de terrain

- EPI adaptés au froid **et** à la lutte anti-pollution (surcouches...)
- Les plastiques soumis à des températures extrêmement froides, ont tendance à durcir et à devenir plus cassants.

Quels équipements prévoir ?



Les difficultés spécifiques aux milieux froids

Techniques et conditions d'intervention du personnel en milieu froid :

- Conditions de travail en milieu froid et pollué
- Sécurité des intervenants et risques pour la santé
- Délais d'intervention sur site
- Abri et base vie ...



Les difficultés spécifiques aux milieux froids

Types d'hydrocarbures utilisés en milieux froids et comportements en cas de déversement en eaux de mer froides.

- Composition des carburants (pourcentage de paraffine ...)
- Température de gel ? Dispersion ? Évaporation ?
- Comportement des produits déversés en milieu gelé : mélange avec les blocs de glace, positionnement par rapport aux blocs (dessus ou dessous) ?



Les difficultés spécifiques aux milieux froids

Techniques d'intervention sur le plan d'eau gelé :

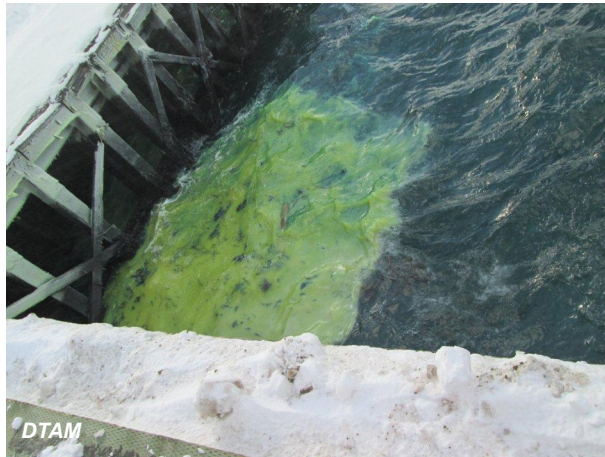
- Comportement des barrages sur un plan d'eau gelé
- Quelles techniques de récupération, de lutte ? Utilisation des absorbants ?
- Résistance au froid des matériels POLMAR-Terre ?



Les difficultés spécifiques aux milieux froids

Gestion des déchets en zones froides :

- Glaces et neiges polluées : quels stockages, quels traitements ?
- Transfert et stockage des polluants très froids ?
- Gros volumes de déchets



Merci de votre attention

Des questions ?

Photo Grégory Pol