

**La neutralisation de la  
cargaison de l'Erika  
15/12/1999 – 7/09/2000**

**Les journées d'information du CEDRE  
P. Guyonnet – 6 octobre 2003**

**TOTAL**

# Naufrage de l'Erika

---

## Erika :

- ✓ Tanker construit en 1975 au Japon; pavillon maltais
- ✓ Capacité (port en lourd) : 37 000 tonnes
- ✓ Armateur : Tevere Shipping
- ✓ Gérant : Panship Management
- ✓ Certifié par la société de classification RINA (Italie)

## Affrété « spot » par Total Transport Corporation pour ENEL (électricité):

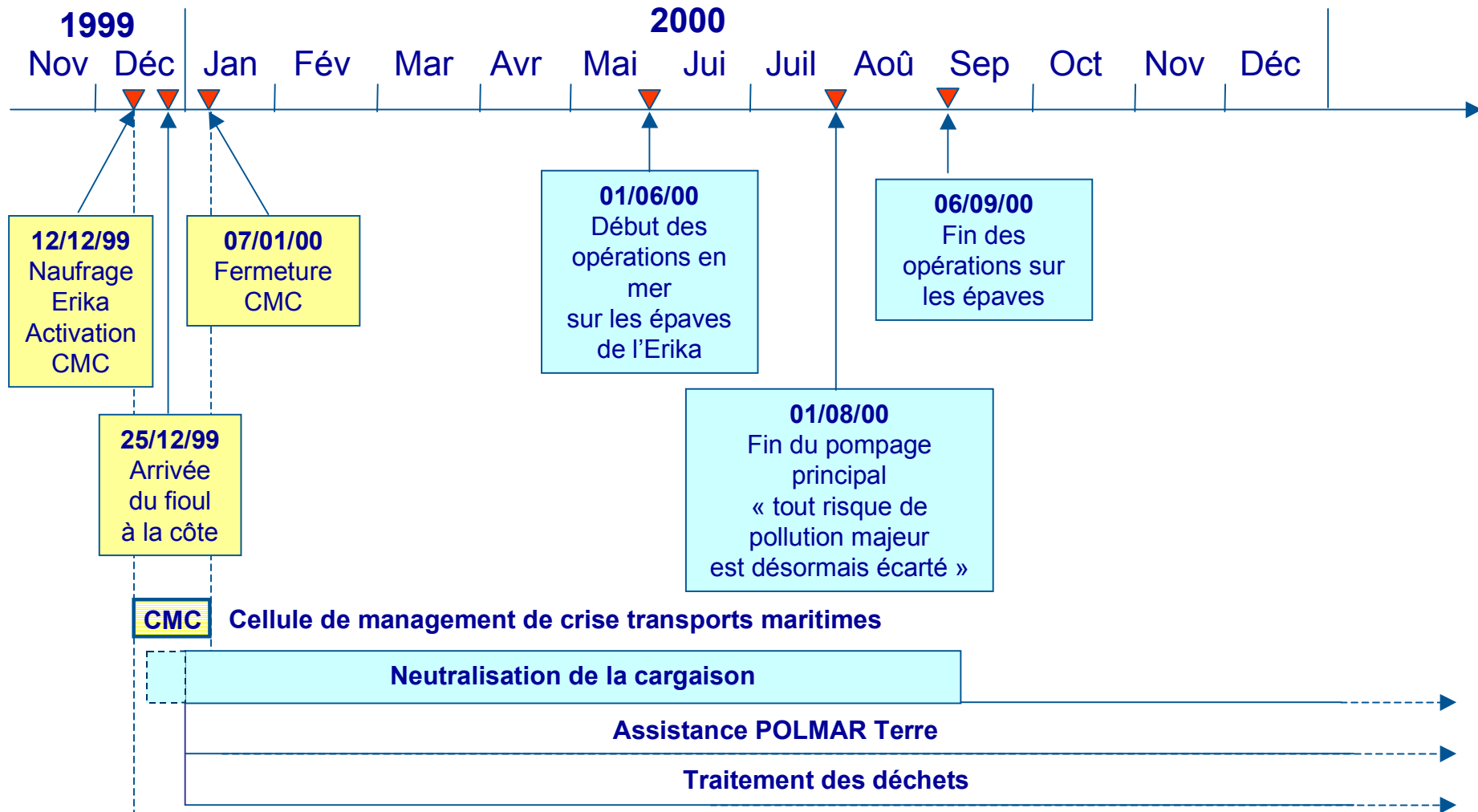
- ✓ Transport de combustible de Dunkerque à Livourne
- ✓ Chargement à Dunkerque # 31 000 tonnes le 08/12/99

## Naufrage du navire le 12/12/99 à environ 60 km au sud de la pointe de Penmarch

Environ 12000 t de fuel lourd restent piégées dans les deux parties de l'épave

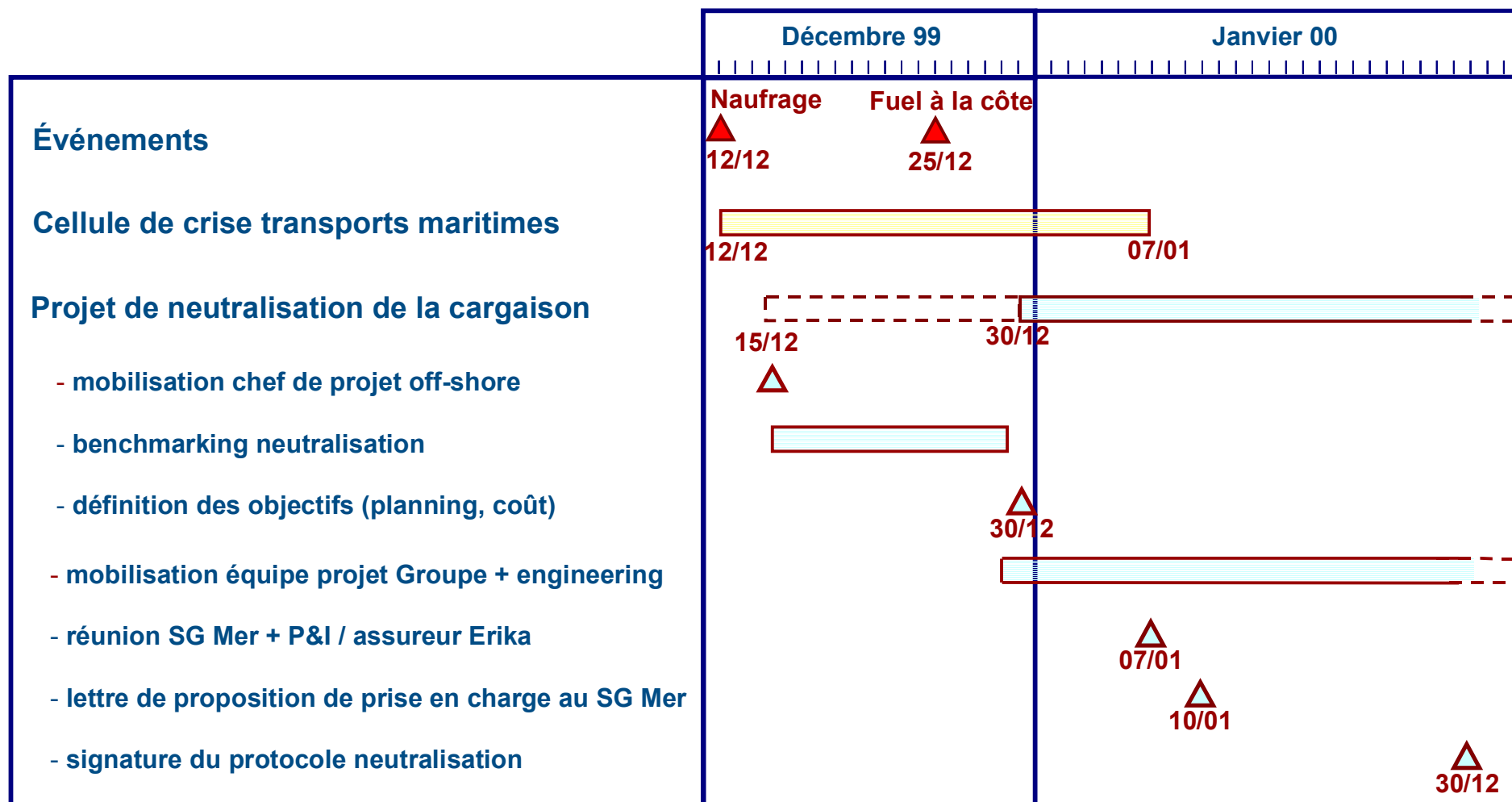
# Neutralisation de la cargaison de l'Erika

## Les phases de la « crise »



# Neutralisation de la cargaison de l'Erika

« Un démarrage de projet qui n'a rien d'ordinaire »



# « Neutraliser la cargaison »

---

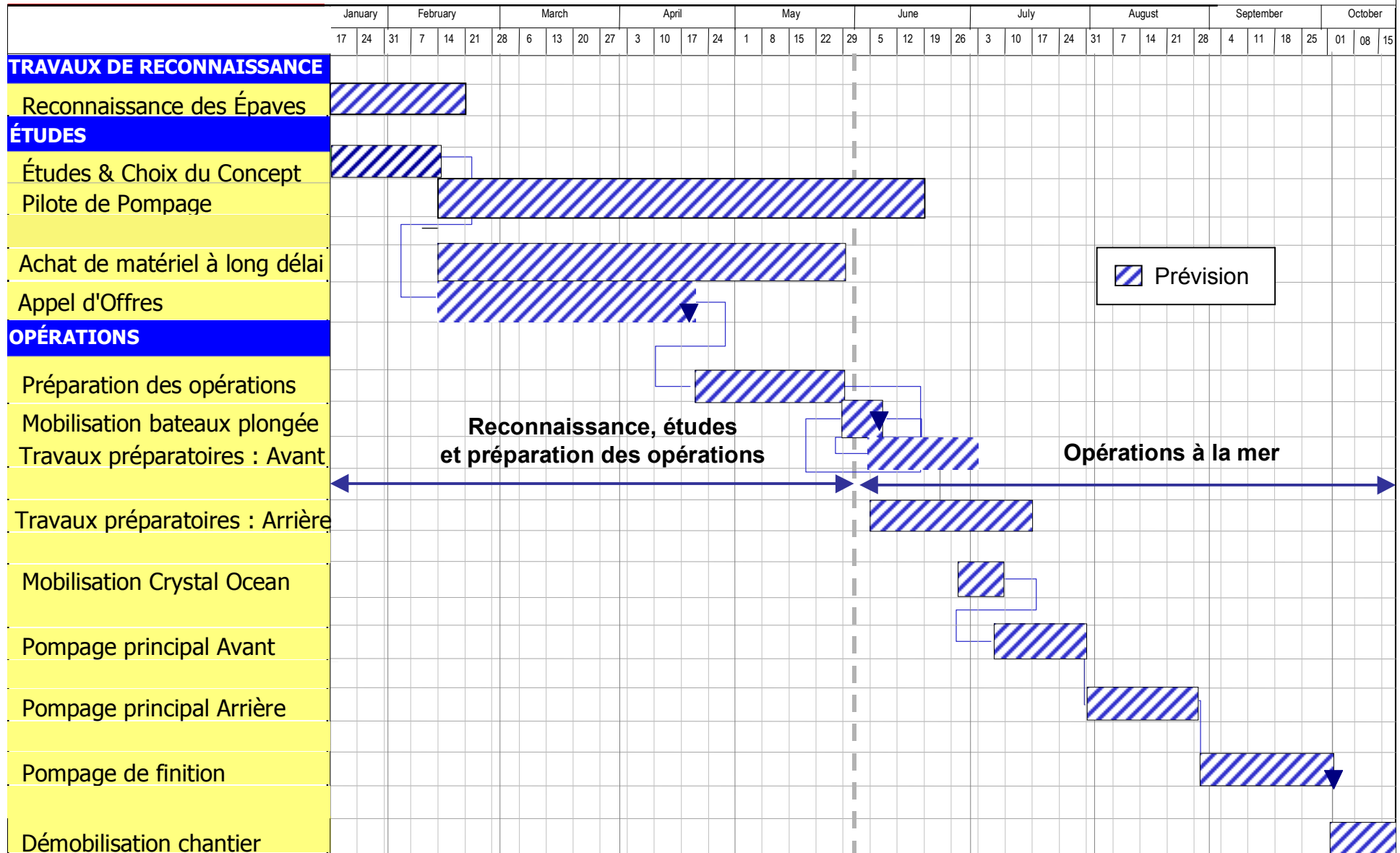
## Totalfina opère, sous le contrôle de l'État

Un contrôle de l'État : Ministère de l'Équipement des transports et du Logement

- A l'échelon ministériel (Secrétariat général à la mer)
  - Comité de pilotage (12 membres)
  - Collège d'experts (9 membres)
  
- A l'échelon de la Préfecture maritime : coordination opérationnelle

L'équipe de projet rassemble l'expertise offshore du groupe

# Planning de pompage (prévisions)



# Neutralisation de la cargaison de l'Erika

## Comparaison des solutions

		Faisabilité	Références	Risque	Maîtrisable	Délais	Coût
				Environnement	Humain		
Confinement	Enfouissement	Oui	Pallas 1998 quelques mètres d'eau	<b>NON</b>			
	Coffre-béton préfabriqué	Oui	Aucune	Oui	Oui	2 ans	350 MF
	Béton projeté	Oui	Aucune Estonia en projet	<b>NON</b>			
Neutralisation	Polymérisation	<b>NON sur site</b>					
	Incinération	<b>NON sur site</b>					
	Biodégradation	<b>NON Finition uniquement</b>					
Renflouement	Barge de Levage	Pas prouvée	Sur épave intacte Irving Whale	Oui si cuves vides	<b>NON</b>		
	Parachutes	Pas prouvée	Sur épave intacte Brigitta Monanari	Oui si cuves vides	<b>NON</b>		
	Flottaison additionnelle	<b>NON</b>					
Pompage	Plusieurs méthodes disponibles	Oui	Bohlen Tanio Yiul 1 Osung 3	Oui	Oui	6 mois hors mauvais temps	400MF

# Planning de pompage (comparaison prévisions/réalisations)

