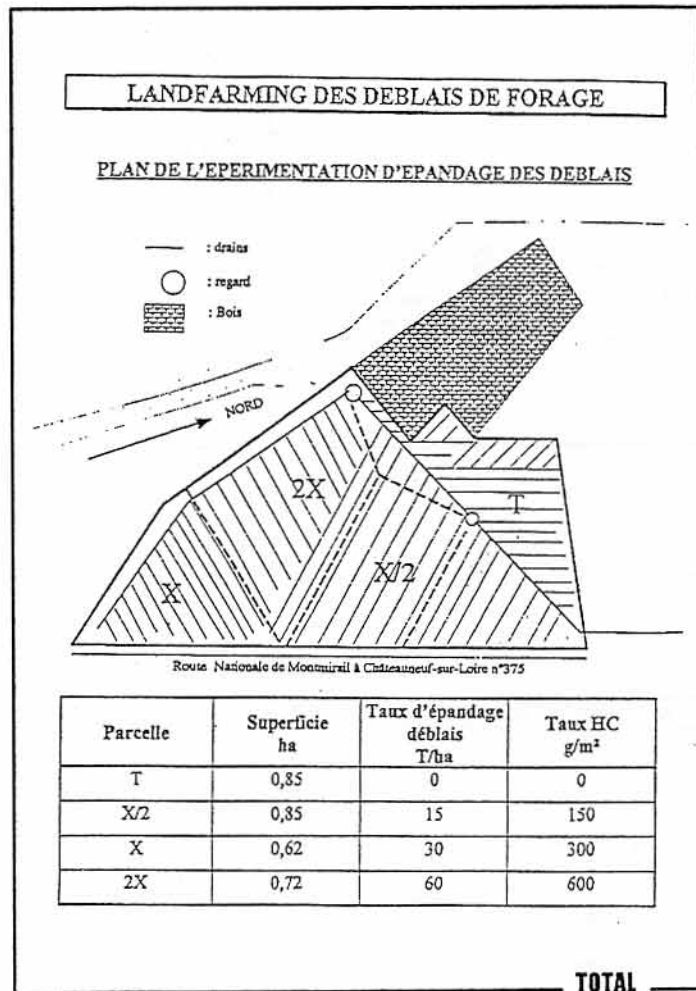


CAS CONCRET DE LANDFARMING

Jean-François Vidalie

TOTAL



LES JOURNEES D'INFORMATION DU CEDRE - Paris le 22 novembre 1996

TOTAL

Parcelle	Concentration	Taux d'application
T	0	0
L	X/2	150 g/m ²
M	X	300 g/m ²
H	2X	600 g/m ²

LES JOURNEES D'INFORMATION DU CEDRE - Paris le 22 novembre 1996

TOTAL

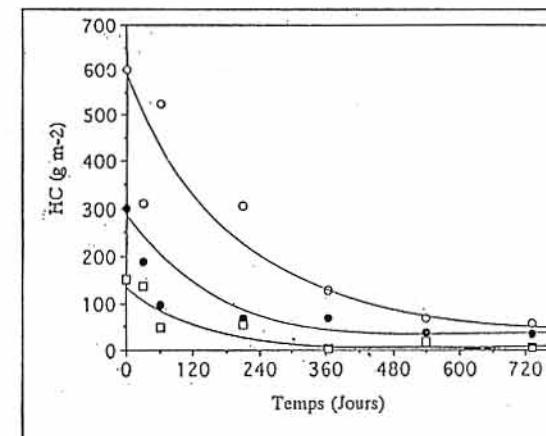


Fig. 2 : Evolution de la concentration en hydrocarbures (g m⁻²) pendant 24 mois. (O) H, (●) M et (□) L.

LES JOURNEES D'INFORMATION DU CEDRE - Paris le 22 novembre 1996

TOTAL

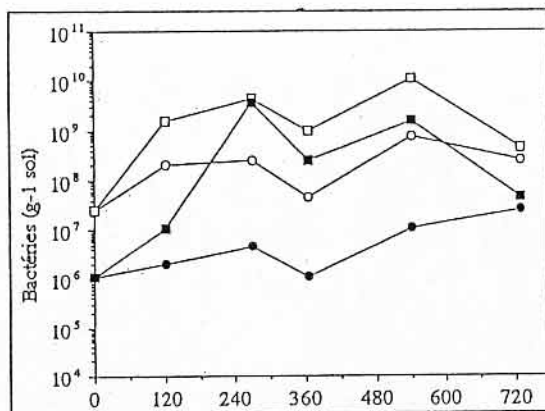


Fig. 3 : Evolution des populations bactériennes des parcelles H et T pendant 24 mois dans le niveau 0-20 cm. (□) Microflore totale (BHT) de H, (○) BHT de T, (■) Microflore dégradant les hydrocarbures (BAH) de H, (●) BAH de T.

TOTAL

LES JOURNEES D'INFORMATION DU CEDRE - Paris le 22 novembre 1996

LANDFARMING DES DEBLAIS DE FORAGE

CONCLUSIONS

- **FAISABILITE DEMONTREE** : rapport favorable du Comité de Pilotage.
- **CONDITIONS D'EMPLOI DE LA METHODE** : application d'un cahier des charges strict (hydrogéologie, agronomie)
 - non dépassement des capacités de rétention du sol
- **PERSPECTIVES** : - emploi de nouveaux fluides de forage à biodégradabilité élevée (type HDF)
- optimisation du procédé par précompostage du produit (nouvelle expérimentation en cours)
- **APPLICATIONS** : acquérir un savoir faire technique « exportable » permettant de traiter aussi bien des déblais que des déchets issus de pollution.

TOTAL

LES JOURNEES D'INFORMATION DU CEDRE - Paris le 22 novembre 1996

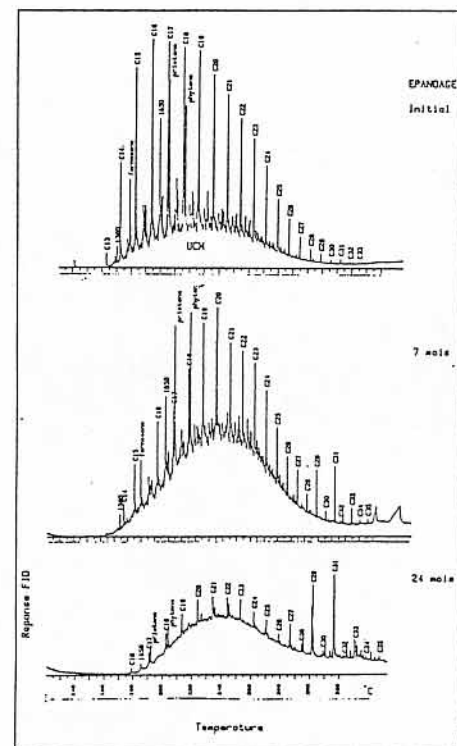


Fig. 1 : Analyses chromatographiques des hydrocarbures des déblais de forage au moment de l'épandage, sept mois après et à la fin de l'expérimentation (24 mois). Les nombres représentent le nombre d'atomes de carbone des n alcanes. Les pics intermédiaires sont des alcanes ramifiés et quelques aromatiques. UCM : hydrocarbures cycliques.

TOTAL

LES JOURNEES D'INFORMATION DU CEDRE : TECHNIQUES DE BIORESTAURATION - Paris le 22 novembre 1996