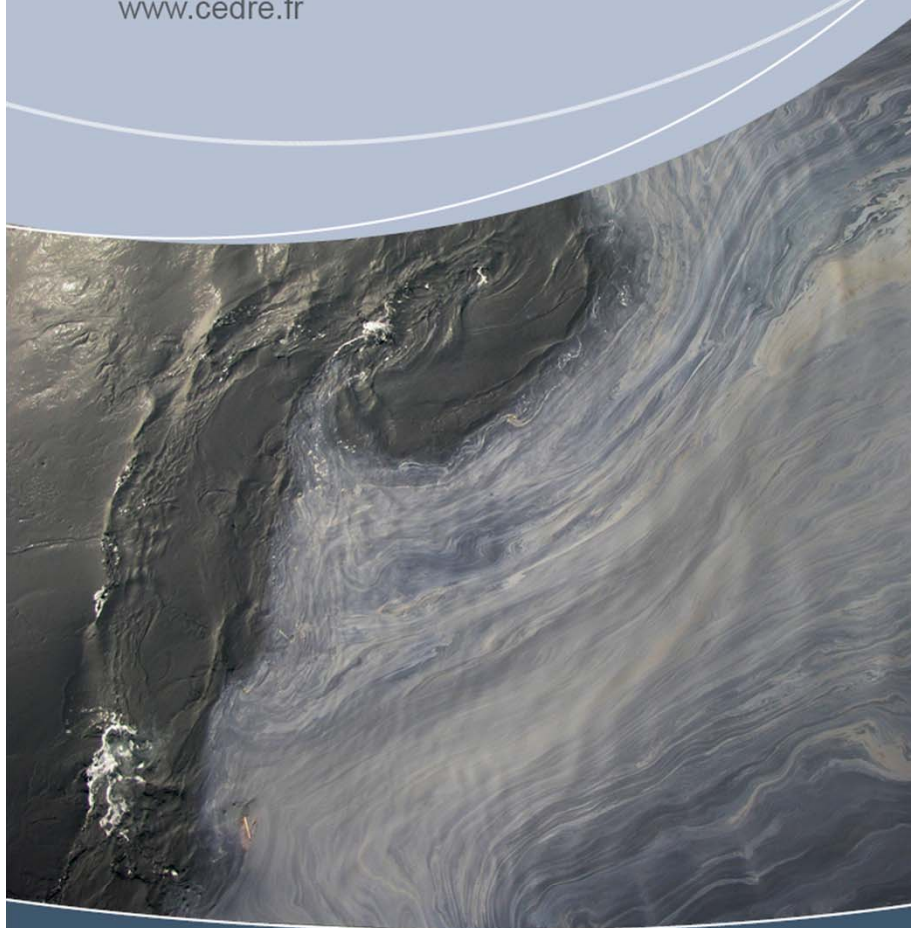


Cedre

www.cedre.fr



## L'exploitation des POLREPS par le Cedre

*Journée de discussions techniques du 18 novembre 2015 à Brest*

Vincent Gouriou

*Service Information*

# Historique

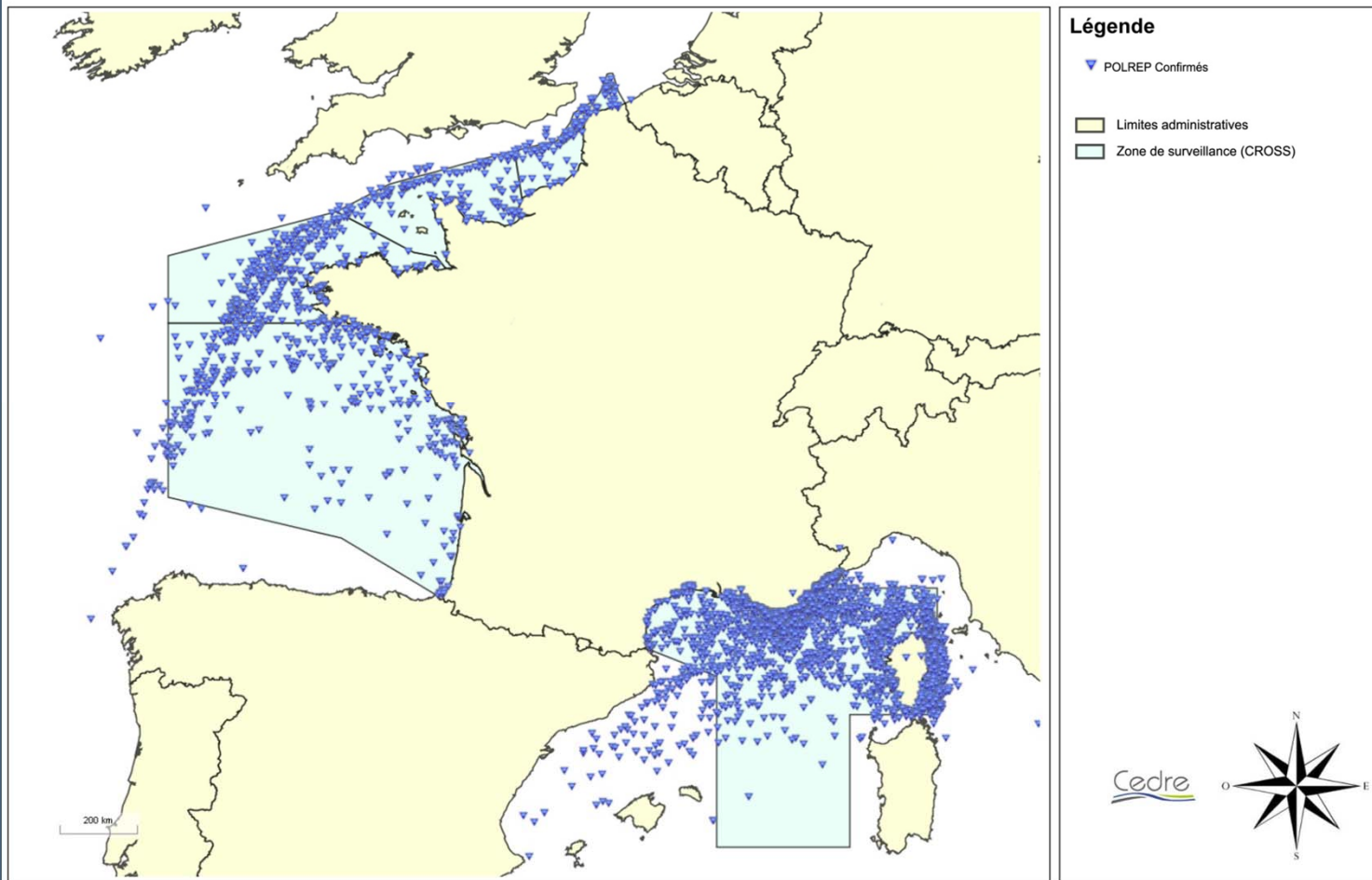
La transmission systématique au Cedre des POLREP (rapports de pollution) concernant les zones de surveillance française de métropole depuis septembre 1998, ainsi que les zones Antilles – Guyane, l'île de La Réunion et Saint Pierre et Miquelon (prises en compte depuis 2005), nous a permis d'effectuer, pour les années 2000 à 2015, des études détaillées.

Les observations de pollutions sont principalement le résultat du travail de surveillance des avions des Douanes, mais proviennent également des observations d'avions ou de navires civils et militaires, ou depuis le continent (sémaphores, ports, sapeurs-pompiers, gendarmeries). Les données ainsi recueillies font l'objet de comptes-rendus officiels de pollutions appelés POLREP (« POLLution REPort »), rédigés par les différents CROSS.

Les CROSS tiennent un journal des opérations de surveillance des pollutions (messages POLREP saisis dans TRAFIC 2000 – système de surveillance maritime mis en place par la Direction des Affaires Maritimes). Cet état est repris par certains d'entre eux à des fins statistiques dans un bilan mensuel ou annuel.

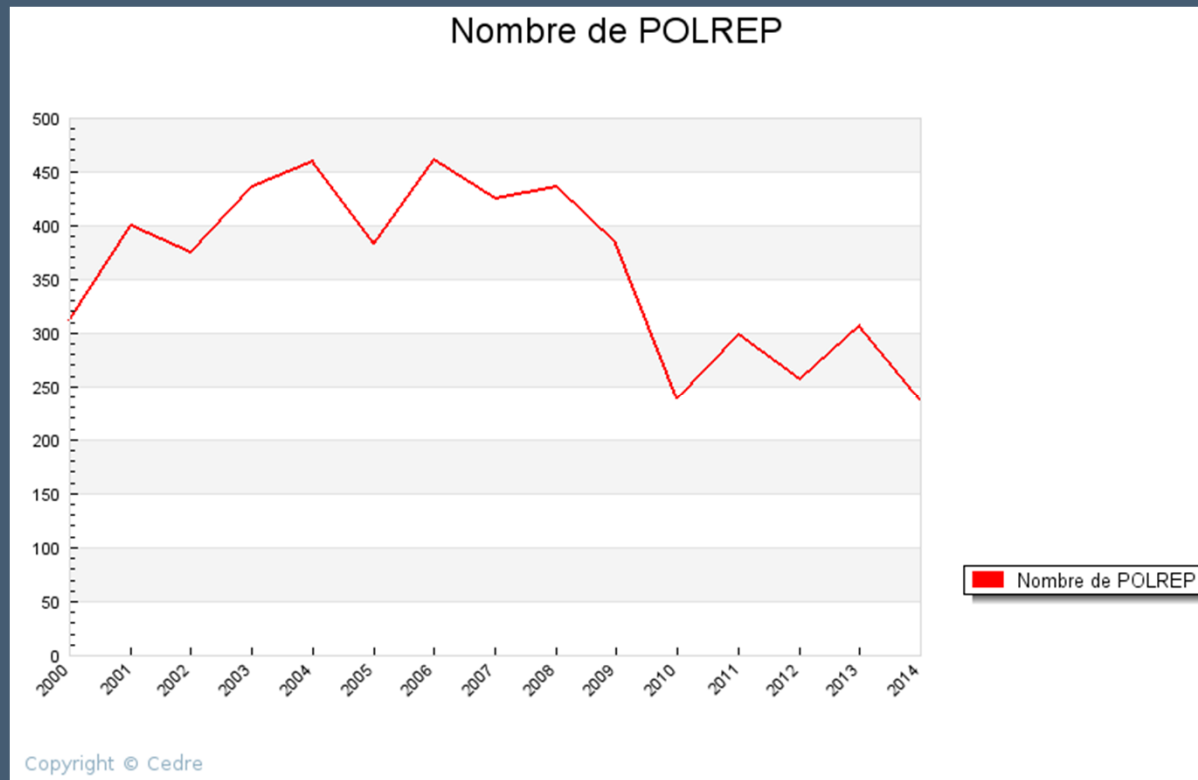
# 2000 à 2014

## Localisation des POLREP confirmés pour les années 2000 à 2014 en France

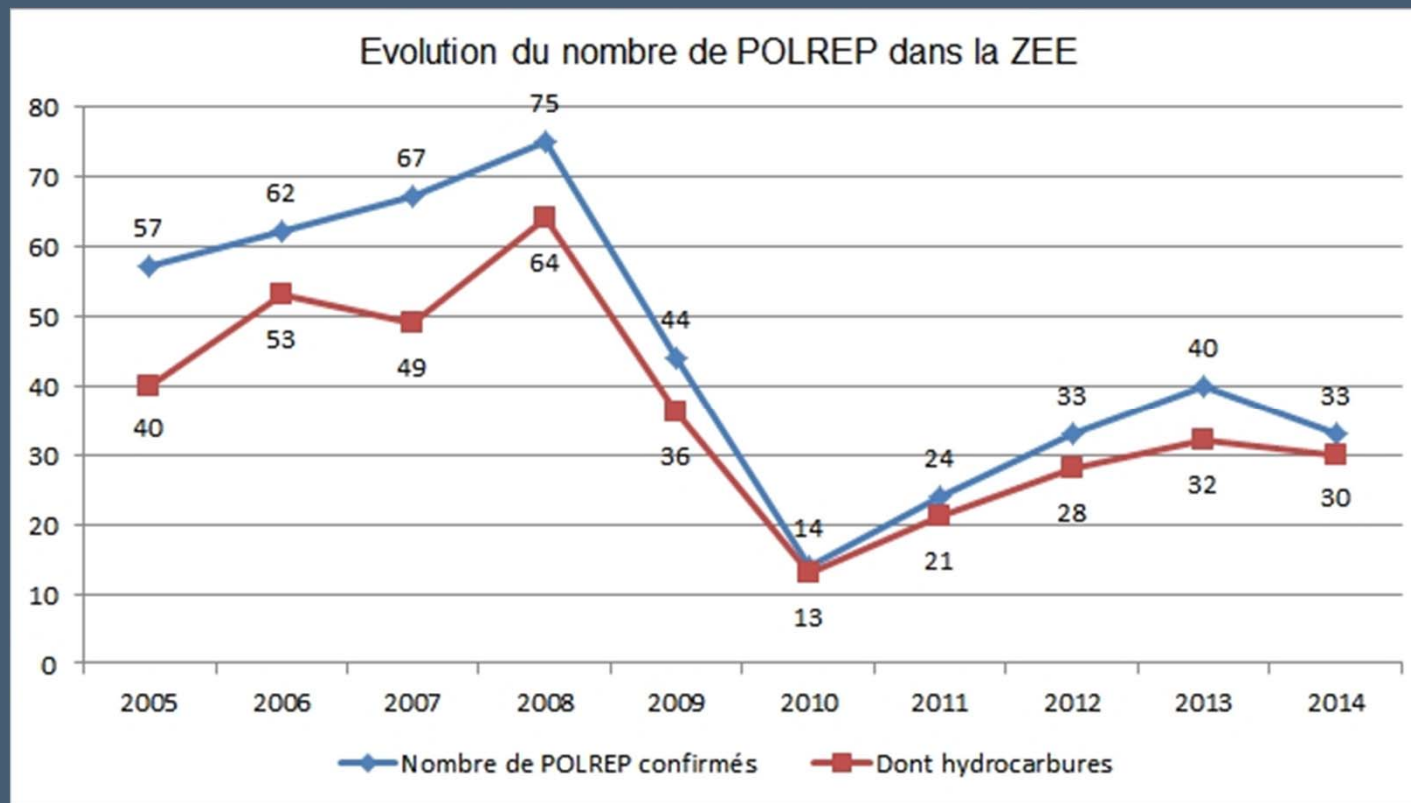


# 2000 à 2014

## évolution des PORLEP confirmés ou non

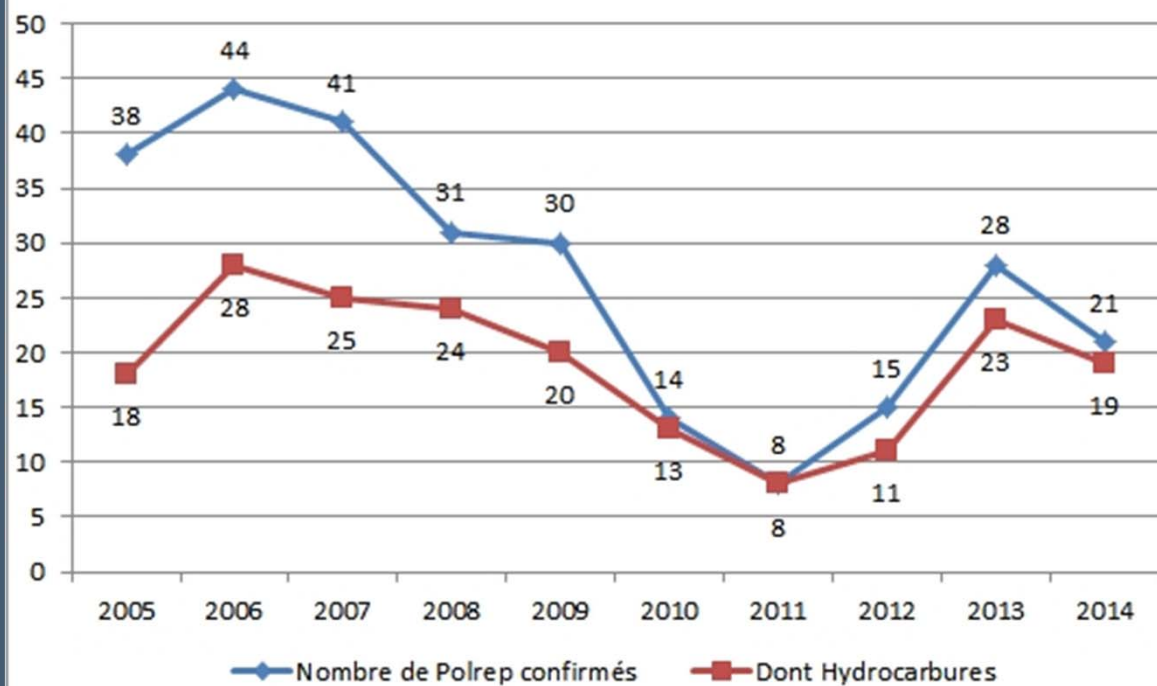


# 2005 à 2014



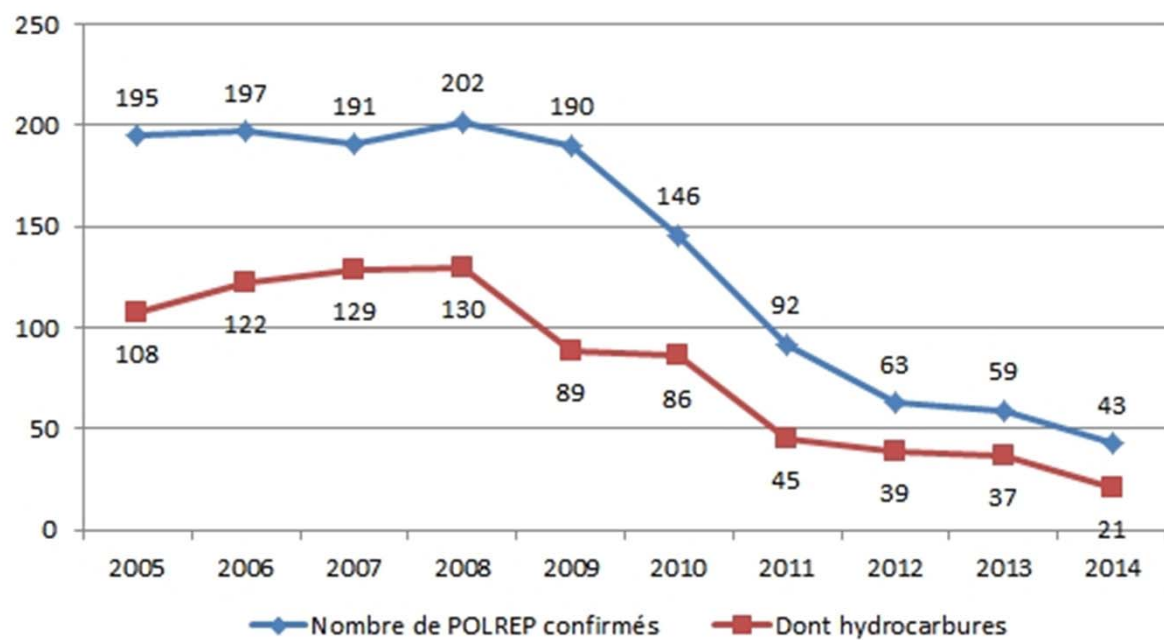
# 2000 à 2014

Evolution du nombre de POLREP dans la zone spéciale  
Manche -Mer du Nord



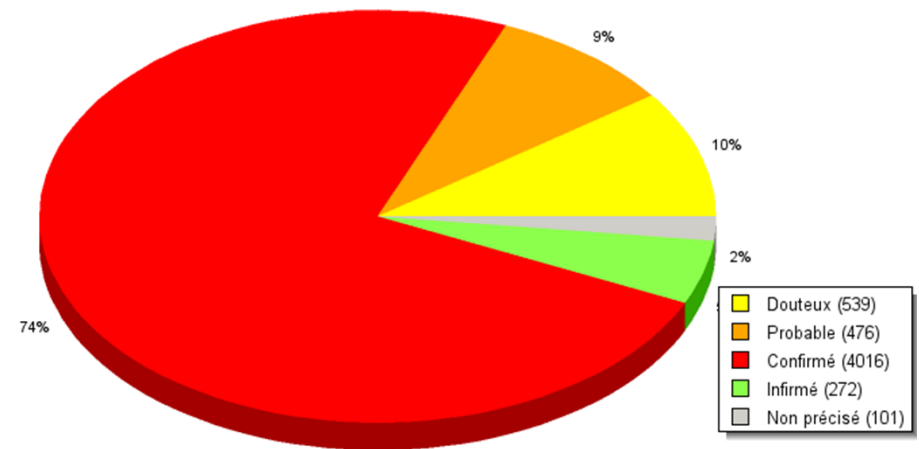
# 2005 à 2014

Evolution du nombre de POLREP dans la ZPE Méditerranée

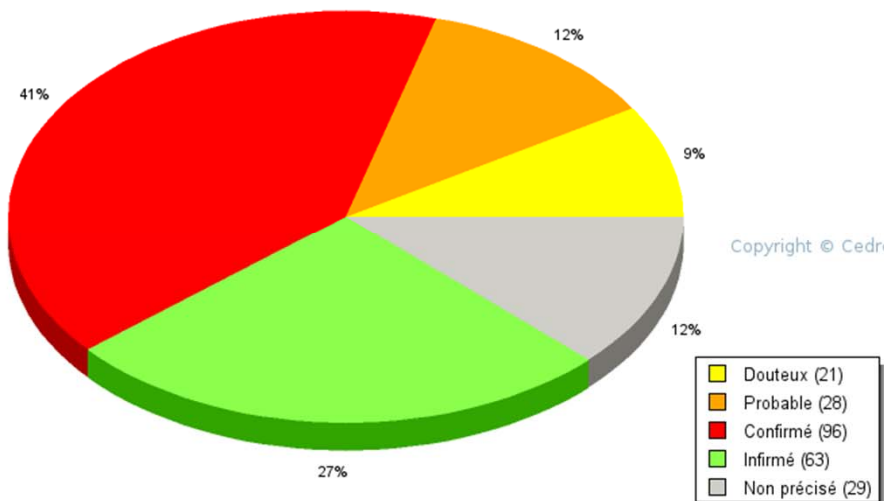


# 2000 à 2014

Cumul des années 2000 à 2014



Classification des POLREP reçus en 2014



Copyright © Cedre

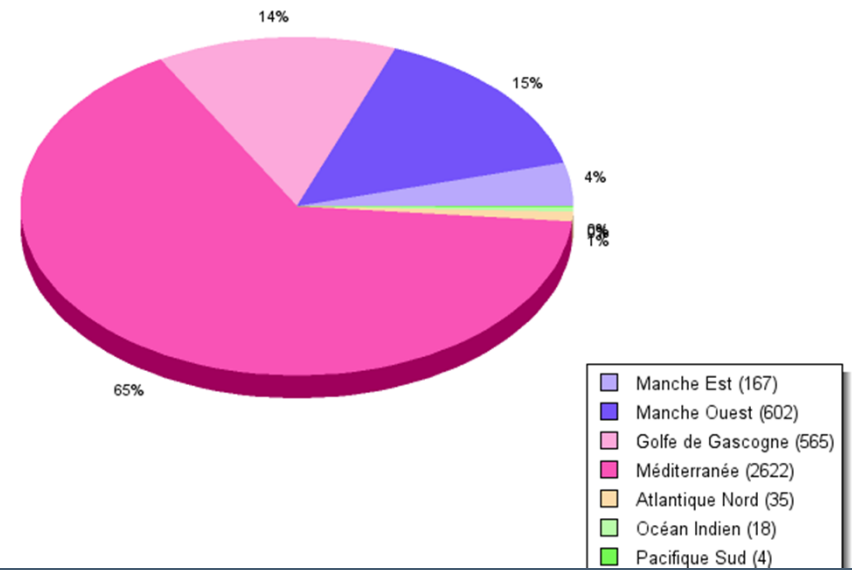
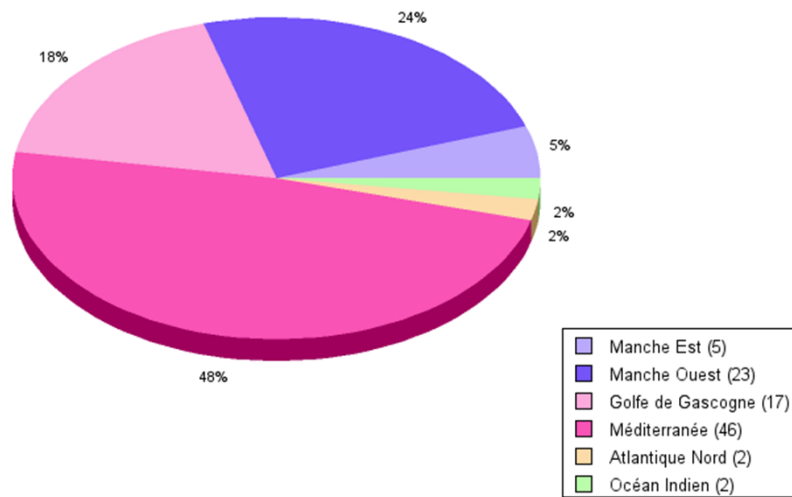
© Cedre



# 2000 à 2014

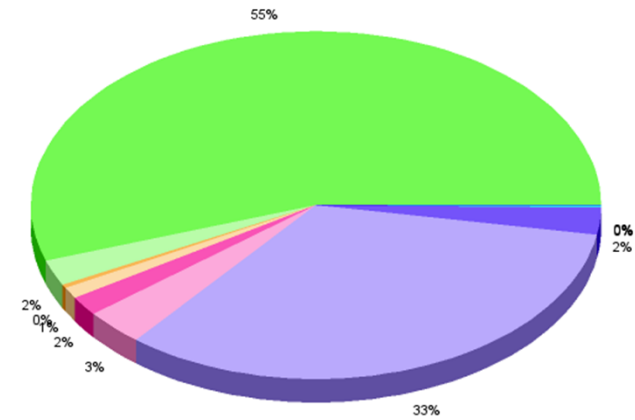
Années 2000 à 2014 pour les POLREP confirmés

Localisation des POLREP confirmés reçus au Cedre en 2014

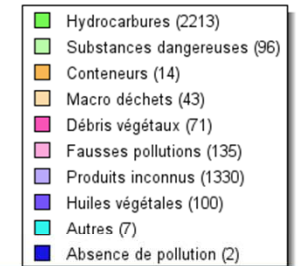
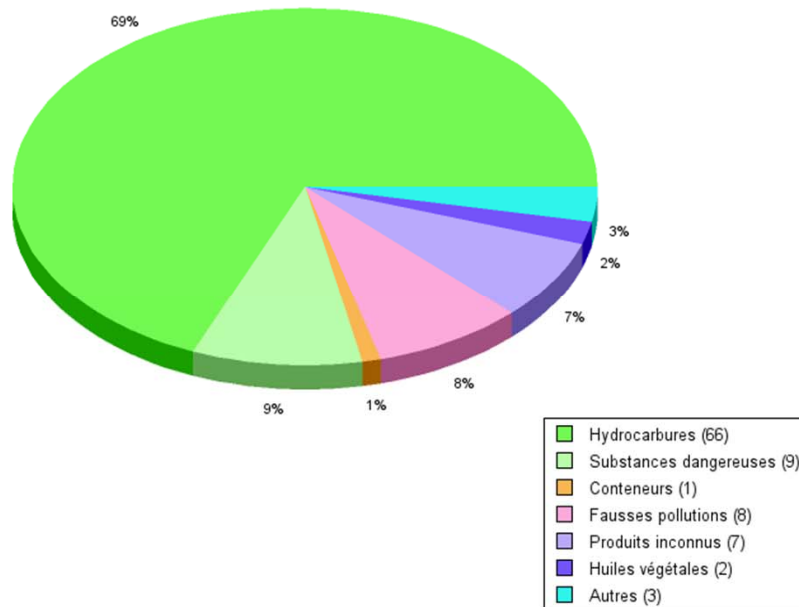


# 2000 à 2014

Répartition par type de déversement des POLREP confirmés des années 2000 à 2014



Répartition par type de déversement des POLREP confirmés de 2014



© Cedre

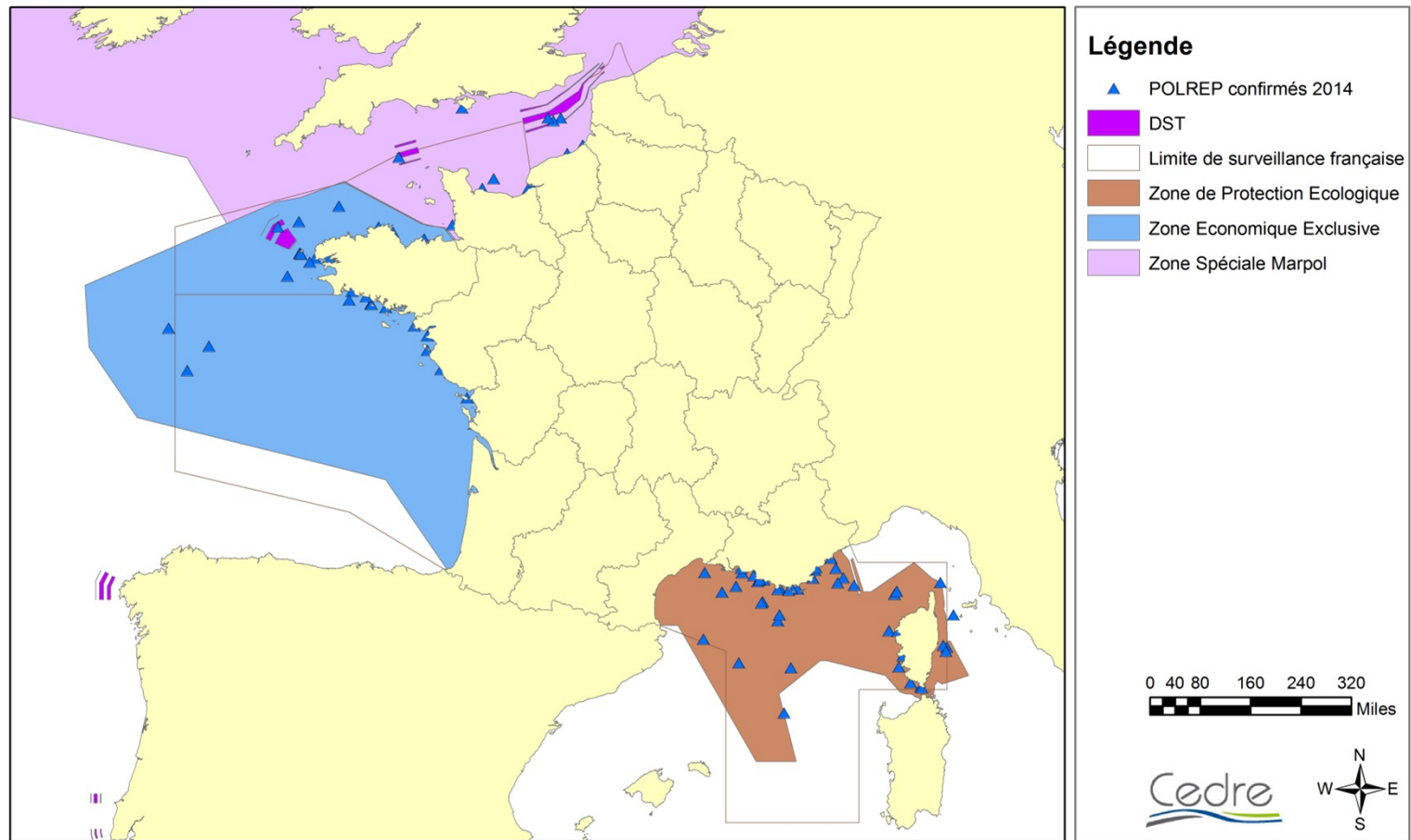
# 2000 à 2013

Année	Largeur (m)	Longueur (m)	Superficie (ha)
	moyenne ~	moyenne ~	
2000	300	11 600	400
2001	212	8 800	270
2002	313	8 400	480
2003	200	13 500	215
2004	335	13 300	435
2005	460	11 000	580
2006	584	11872	944
2007	426	8229	530
2008	432	14186	1138
2009	475	7 300	403
2010	410	8 351	578
2011	356	6 973	307
2012	336	5 367	287
2013	292	6 736	427
Moyenne			
toutes années	367	9 687	500

La taille des nappes, lorsqu'elle est renseignée (60 POLREP sur 81 POLREP confirmés de nature hydrocarbures, soit pour 74 % des POLREP confirmés de nature hydrocarbures), conduit à une estimation moyenne de 4.27 km<sup>2</sup> en 2013. Ce chiffre, bien qu'inférieur à la moyenne des 13 dernières années (5 km<sup>2</sup>), s'en rapproche cependant. Cette taille a augmenté par rapport à 2012 (2.8 km<sup>2</sup>), la longueur des nappes ayant augmentée.

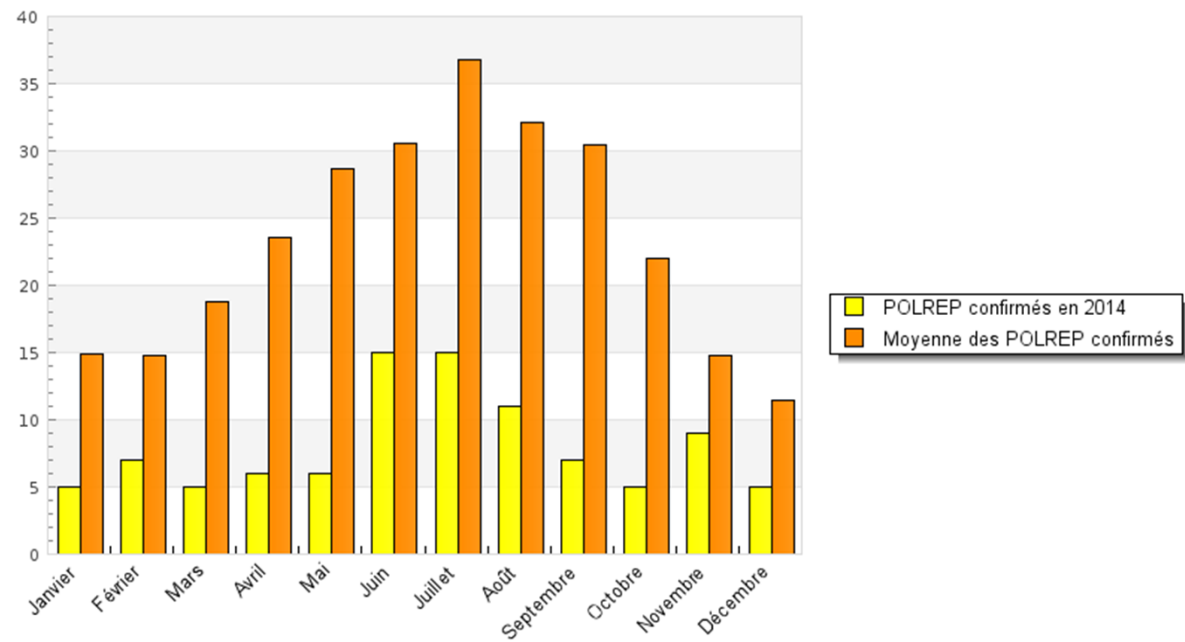
# 2014

## Localisation des POLREP confirmés pour l'année 2014 en France



# 2014

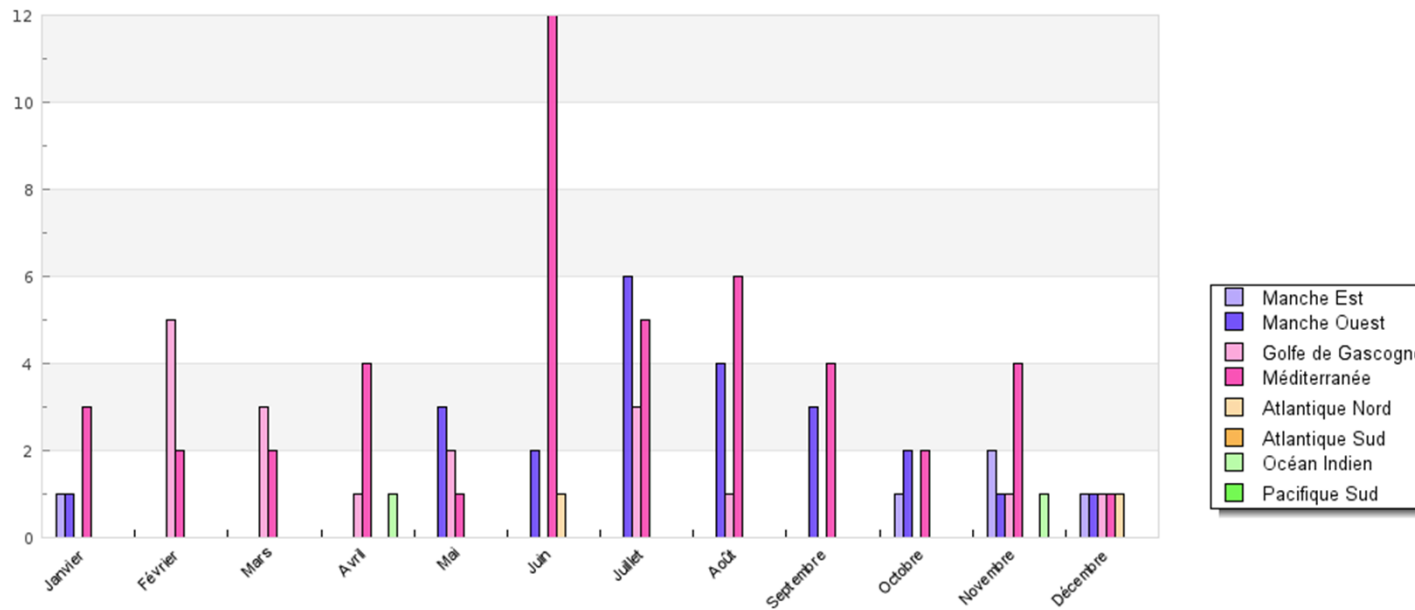
Evolution mois par mois du nombre de POLREP confirmés émis



Copyright © Cedre

# 2014

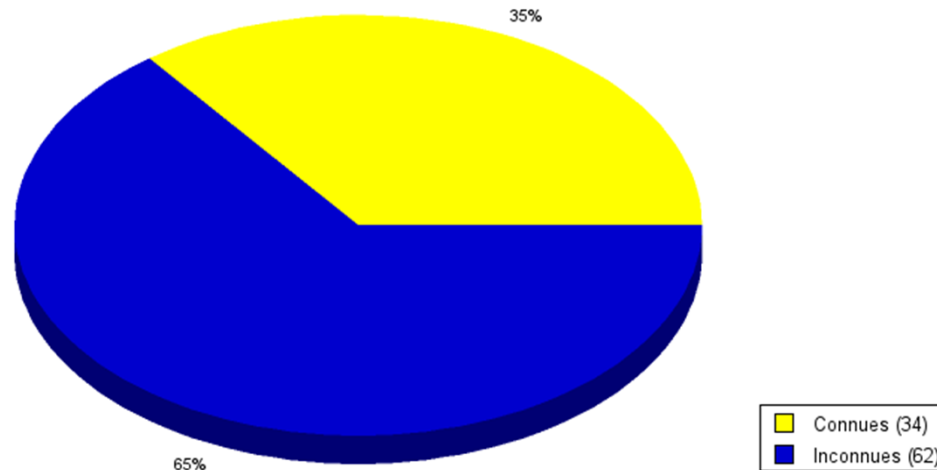
RÉPARTITION des POLREP confirmés de 2014 par zone et par mois



Copyright © Cedre

# 2014

Sources des POLREP confirmés pour l'année 2014



Copyright © Cedre

Dans 34 % des cas, la source de la pollution a pu être identifiée. C'est un chiffre en constante augmentation depuis 2012 : 18% et 2013 : 29%.

Contrairement aux années précédentes, il n'y a eu aucun POLREP avec une source supposée.

# Complémentarité de la télédétection

En 2014, le nombre de POLREP issus d'images satellites (source : EMSA/CleanSeaNet) sont au nombre de 40 parmi lesquels 6 sont des POLREP confirmés et 3 des POLREP confirmés de type hydrocarbures.

En 2013, d'après l'analyse des POLREP, 73 d'entre eux ont été émis suite à une observation satellite (transmise par l'AESM), dont 17 sont notifiés comme confirmés (à partir de l'image satellite), 32 comme infirmés, soit 43 %.

En 2012, D'après l'analyse des POLREP, 57 d'entre eux ont été émis suite à une observation satellite (transmise par l'AESM), dont 12 sont notifiés comme confirmés (à partir de l'image satellite), 23 comme infirmés, soit 40 %.

-



# Autres moyens de détection utilisés et notifiés dans les POLREP

Pas codifié -> difficulté d'analyse précise

Moyens recensés : IR, UV, Visuel, Photo ...