

**Numéro d'urgence**

conseil et assistance 24h/24

**+ 33 (0)2 98 33 10 10**



Le siège du Cedre est implanté sur la **zone industrielle portuaire de Brest**, entre les ports de plaisance et de commerce, à **15 mn de l'aéroport** et **10 mn de la gare**.

Il dispose, par ailleurs, d'une délégation en zone Caraïbes et d'un correspondant pour la Méditerranée.

#### Siège du Cedre

715, rue Alain Colas - CS 41836 - F 29218 BREST CEDEX 2  
Tél. : +33 (0)2 98 33 10 10 - Fax : +33 (0)2 98 44 91 38

[www.cedre.fr](http://www.cedre.fr)  
[contact@cedre.fr](mailto:contact@cedre.fr)

Association à mission de service public agréée par l'État  
SIRET : 315 429 142 00039 - Code APE : 7219 Z

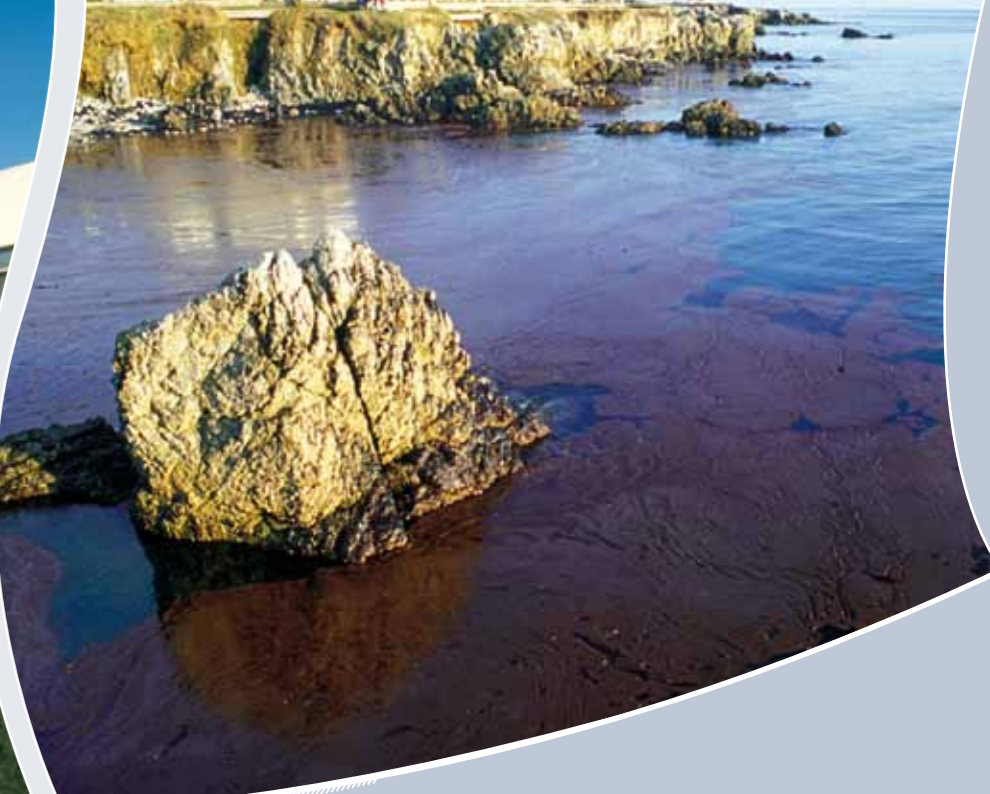
Le Cedre est certifié ISO 9001 : 2008 et 14001 : 2004 - N° TVA intracommunautaire : FR 58 315 429 142



© Laurent Mignaux, MEDDE PEFEC 1031-1238 impression : Claire impressions et solutions Saint-Thonan



© Marine nationale



# Conseil et expertise pour la gestion des pollutions accidentelles des eaux

Centre de Documentation, de Recherche et d'Expérimentations  
sur les pollutions accidentelles des eaux



La vocation du Cedre est de fournir conseil et expertise aux responsables en charge de la gestion des pollutions accidentelles. Cette mission porte tant sur les eaux marines que sur les eaux intérieures et concerne tous types de polluants (hydrocarbures, produits chimiques...).

Le Cedre capitalise du savoir et développe en permanence des outils pour remplir ses différentes missions.

Les services et expertises du Cedre peuvent être fournis à des autorités françaises et étrangères ainsi qu'à des structures privées■

Le budget annuel du Cedre est d'environ 4,5 millions d'euros et ses effectifs s'élèvent à une cinquantaine de personnes.

Les financements proviennent d'organismes publics et de structures de droit privé par

l'intermédiaire de conventions, de contrats et de marchés.

Le Cedre est une association à but non lucratif créée le 25 janvier 1979 dans le cadre des mesures prises suite au naufrage du navire pétrolier Amoco Cadiz■



## nos activités

### Formation

Le Cedre forme plus de 1 000 personnes chaque année. Il propose une dizaine de formations sur catalogue et accueille près de 400 stagiaires par an dans ses installations uniques au monde.

Les experts du Cedre se déplacent aussi partout dans le monde pour animer des sessions « sur mesure » en français, anglais ou espagnol■

### Planification d'urgence

Le Cedre assiste les responsables publics et privés dans la rédaction et la révision de plans d'urgence.

Dans ce cadre, il réalise des atlas de sensibilité, des audits et visites sur site, élabore des scénarios d'accident, définit des stratégies de lutte et accompagne les responsables dans la sélection d'équipements adaptés. Enfin, pour assurer la prise en main du plan d'urgence et entraîner le personnel d'intervention, il anime des formations et des exercices■

### Information

Le Cedre attache une importance particulière à la collecte de l'information et au partage de ses connaissances. Il gère un site Internet institutionnel ainsi que deux sites éducatifs. Sa présence sur les réseaux sociaux entretient un contact permanent avec le public. Il publie une lettre mensuelle bilingue, un bulletin d'information semestriel, des guides opérationnels et des ouvrages scientifiques et techniques■

### Analyses et tests

Les moyens analytiques du Cedre permettent d'effectuer une très large panoplie de mesures qualitatives et quantitatives portant sur les hydrocarbures et les produits chimiques dans les eaux, les sédiments et les tissus biologiques.

Des études de comportements de produits pétroliers associées à l'évaluation de l'efficacité de techniques de lutte (récupération, dispersion, brûlage...) sont également menées, permettant ainsi de formuler des recommandations opérationnelles pour les plans d'intervention.

Le Cedre évalue les performances des moyens mécaniques de lutte en mer et à terre dans ses installations. Il est également chargé de qualifier en termes de performances les produits de lutte (dispersants, absorbants...). Ces tests répondent à des méthodes normalisées■

### Recherche

Afin de faire progresser les stratégies de lutte, le Cedre développe ses propres projets de recherche et collabore à des programmes de recherche nationaux et européens. Ces derniers visent à mieux connaître le devenir et les impacts sur l'environnement marin des hydrocarbures et des produits chimiques.

Au-delà de cette approche expérimentale, il élabore des synthèses sur les accidents survenus en France et dans le monde et leurs conséquences environnementales dans le but d'en tirer des enseignements techniques■

### Assistance 24h/24

En cas d'accident, le Cedre fournit des informations sur le polluant et les techniques de lutte adéquates. Il peut effectuer dans l'urgence des analyses de laboratoire, étudier le comportement et le vieillissement du polluant, l'efficacité de techniques et l'impact de la pollution sur l'environnement à l'aide de ses outils expérimentaux.

Il apporte des conseils sur les stratégies, les techniques et les moyens de

lutte adaptés. Ses experts peuvent être mis à disposition sur le terrain pour assister la direction des opérations à la réalisation de reconnaissances, contribuer aux réunions de gestion de crise, préconiser les actions à conduire et définir les moyens nécessaires, conseiller sur l'organisation de chantiers de lutte et former les intervenants.

Le Cedre ne se substitue pas aux responsables de la lutte : il les assiste en leur apportant une aide à la décision■

## nos outils

### Des installations techniques uniques

- ▶ À l'intérieur d'un périmètre confiné de 3 hectares, ses installations comprennent une plage artificielle de 6 000 m<sup>2</sup> et un bassin de 1 800 m<sup>2</sup> profond de 2,5 m où peuvent être réalisés des déversements de polluants, afin de répondre aux besoins de formation ou d'essais et ce, en toute sécurité pour l'environnement.
- ▶ Un hall d'essais abrite un canal annulaire, le polludrome et une colonne d'expérimentations haute de 5 m, qui permettent d'étudier le devenir de produits dans l'eau. Le hall d'essais comprend aussi le banc de brûlage et le banc chimie...
- ▶ Une serre d'expérimentations sur le vivant comporte bacs de stabulation et d'exposition. De plus, le Cedre dispose d'un banc écotox pour l'évaluation de l'écotoxicité aiguë et de dispositifs permettant la réalisation de tests OSPAR.
- ▶ Un laboratoire est équipé d'outils analytiques performants (GC/MS, GC/MS/MS, passeurs d'échantillons multifonctions, GC/FID, HPLC, systèmes automatisés de préparation d'échantillons...). Des dispositifs de tests spécifiques permettent d'étudier le comportement des produits pétroliers et d'évaluer les performances et l'impact des produits de lutte (tests dispersants IFP, WSL, MNS ; tests absorbants...)■

