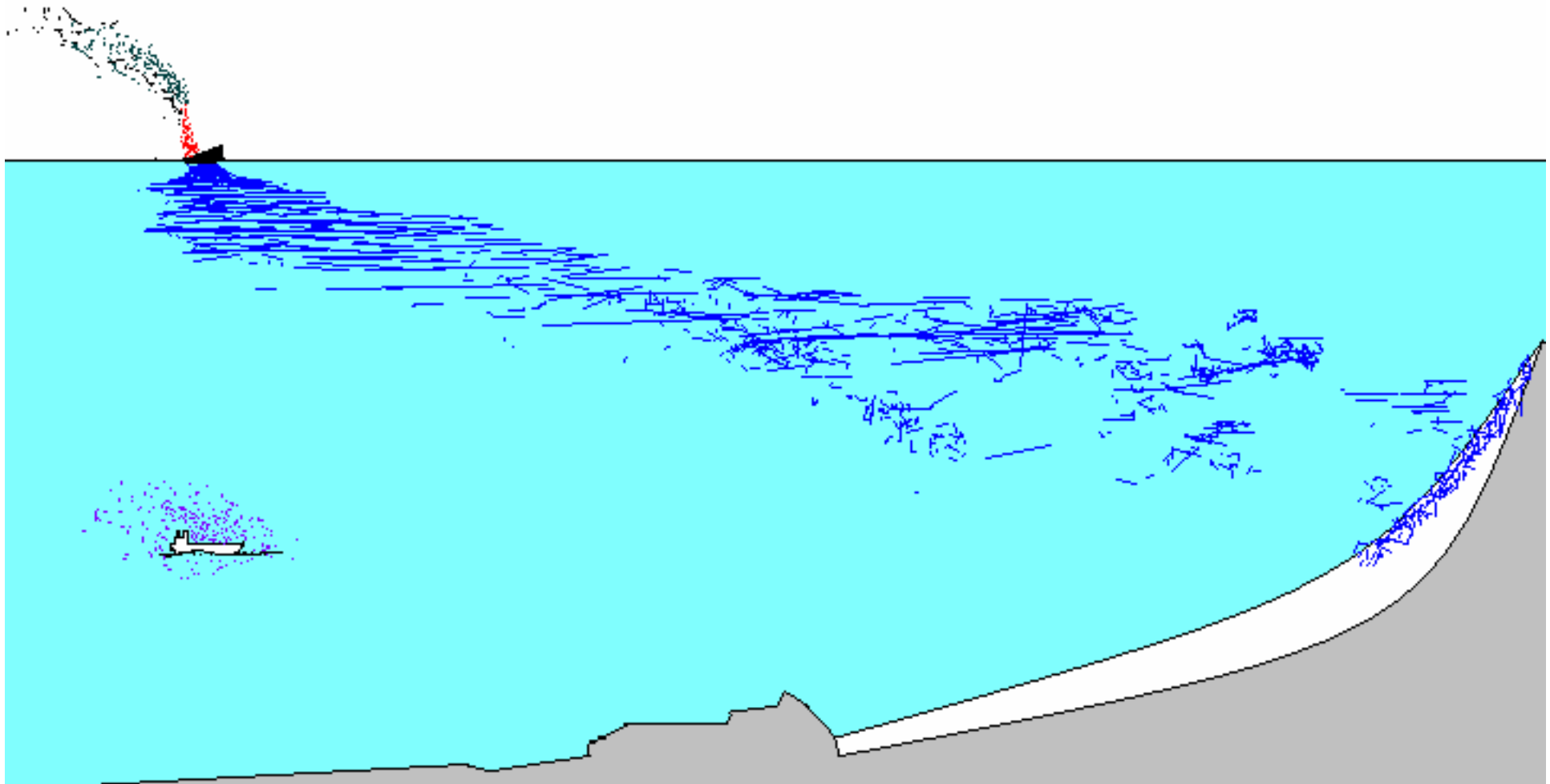
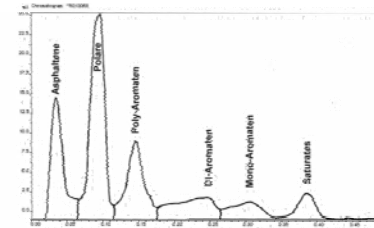


*EVALUATION D UNE POLLUTION
ECHANTILLONNAGE, PRELEVEMENTS ET ANALYSES*

Par l'équipe Recherche et Développement



EVALUATION D UNE POLLUTION ECHANTILLONNAGE, PRELEVEMENTS ET ANALYSES



HYDROCARBURES = HC

PRODUITS CHIMIQUES = HNS

TOXICITE - IMPACT

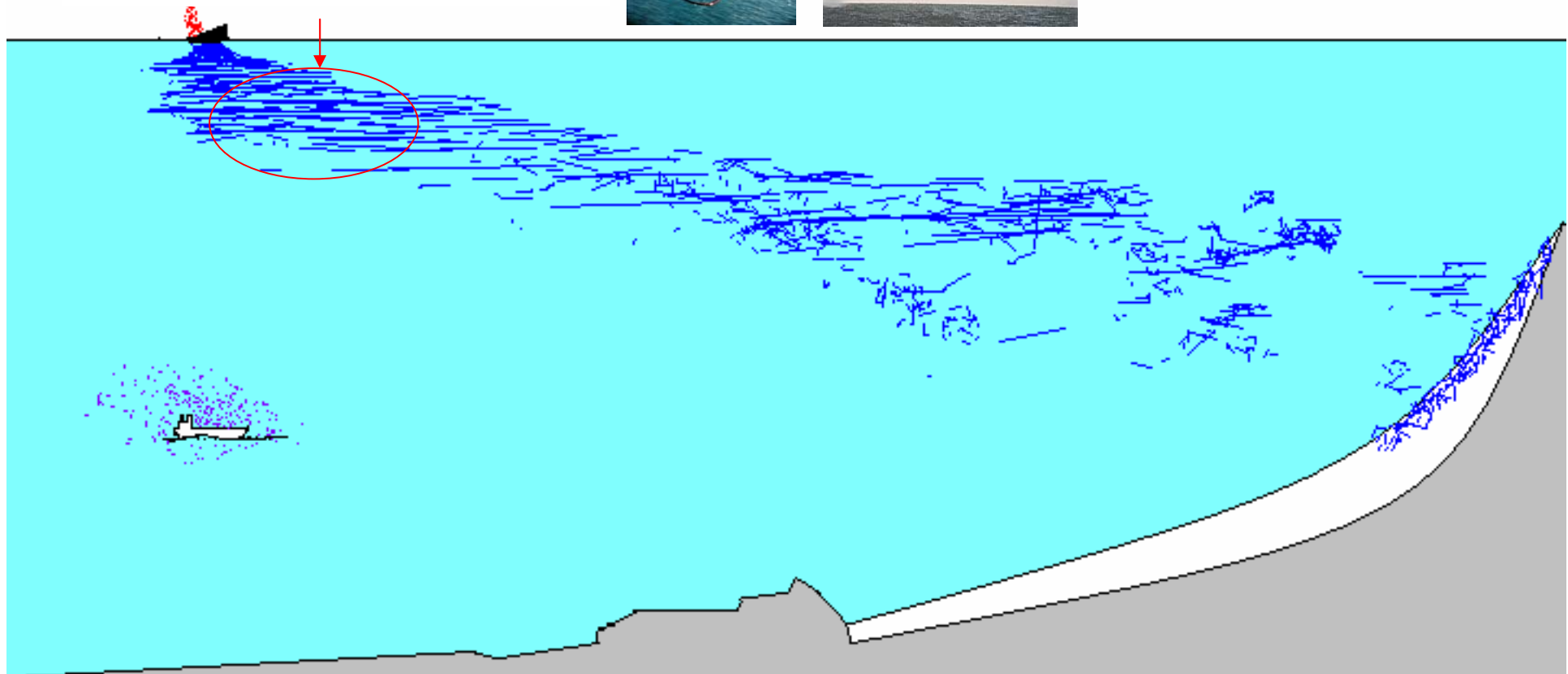
HC

**Prise d'échantillon sur un déversement d'hydrocarbures
& caractérisations du polluant
utiles aux choix des techniques de lutte**



Pascale Le Guerroué

Caractéristiques du polluant?
Devenir?
Dispersible?
Quid de la récupération?



HC

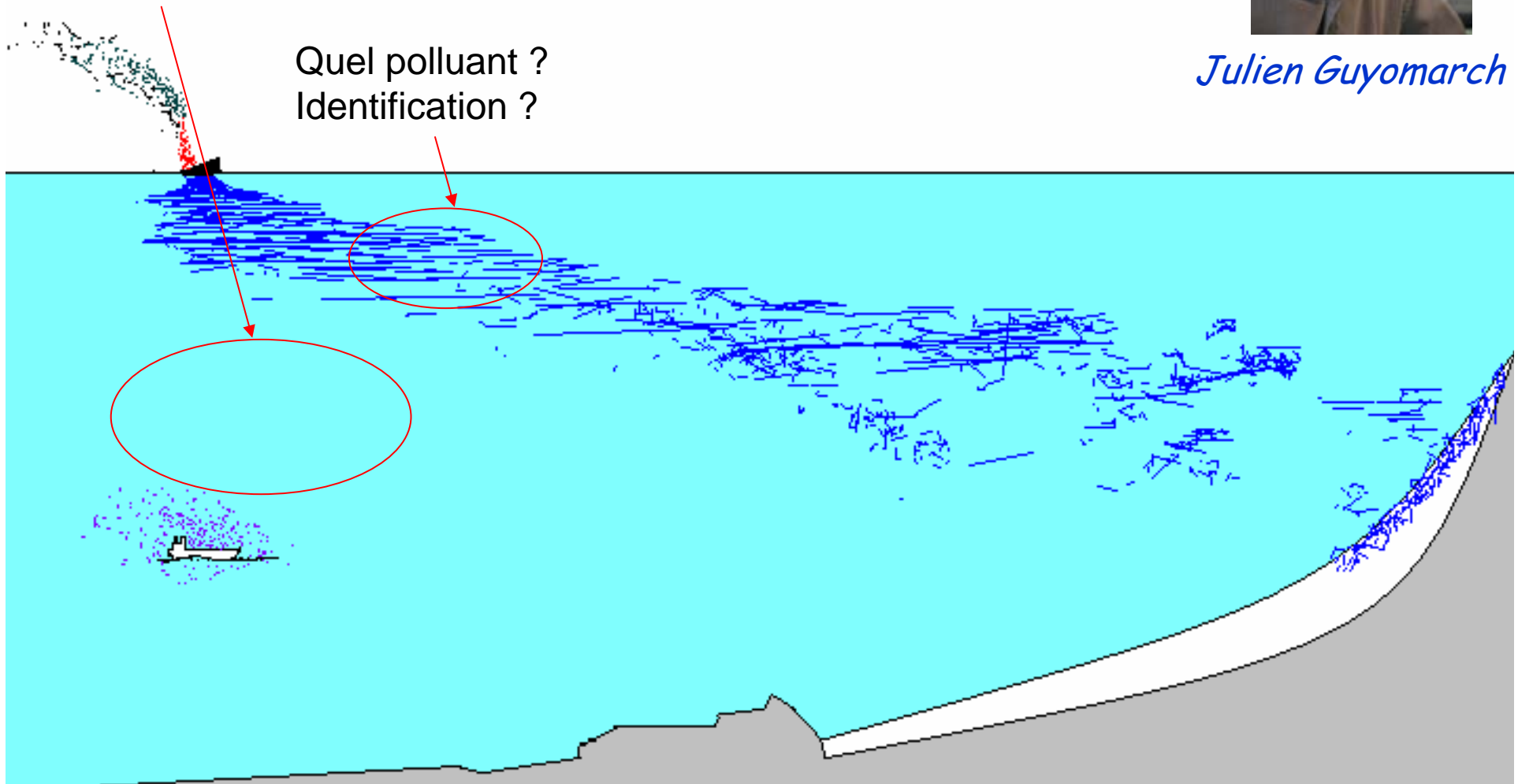
**En mer : prélèvement et analyse de l'eau
et Identification du polluant**



Julien Guyomarch

Pollution de l'eau ?
Composés dissous ?

Quel polluant ?
Identification ?



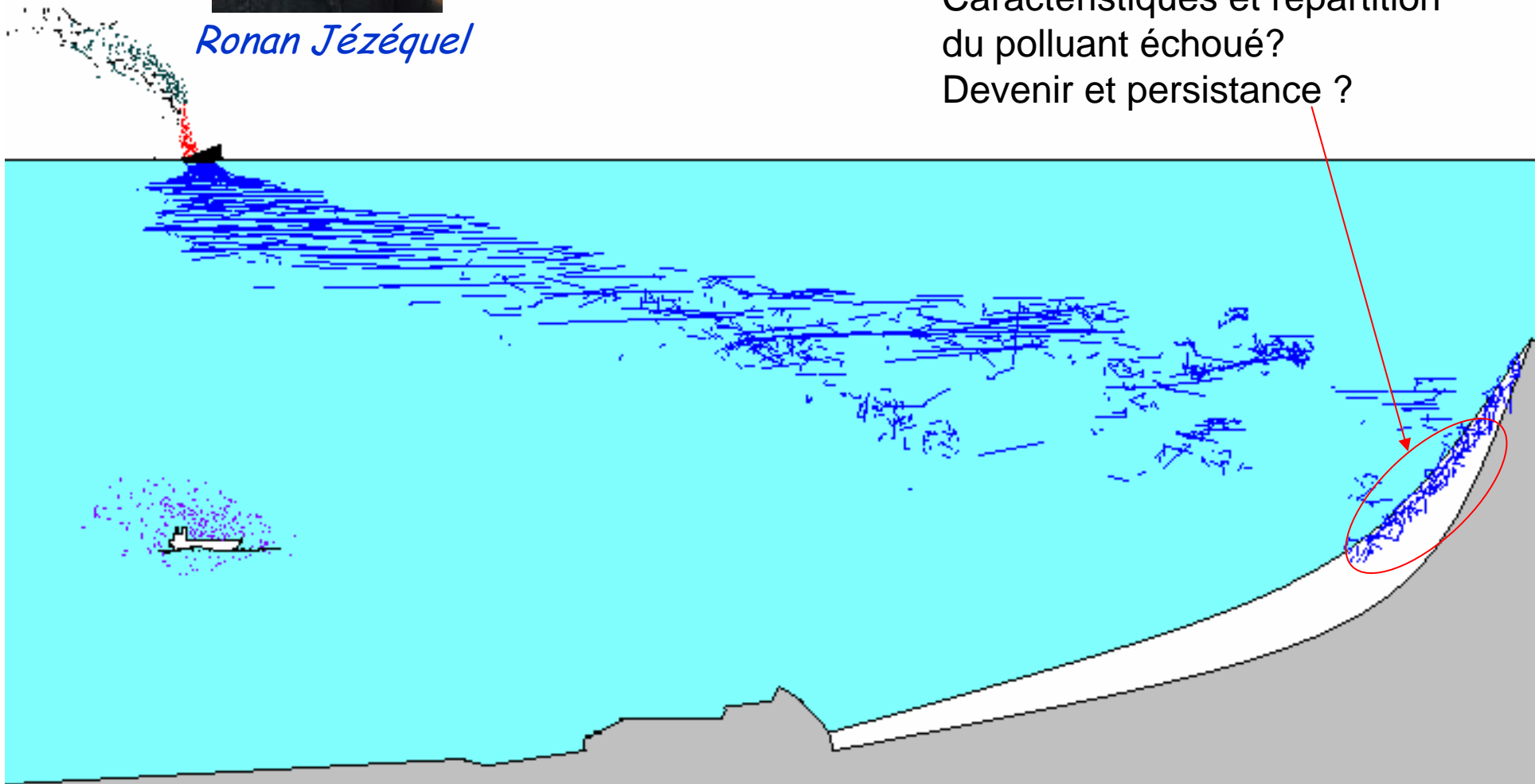
HC



Ronan Jézéquel

**Sur le littoral : prélèvements et plan de sondage,
analyses des hydrocarbures vieillis
GCHT – GC-MS-MS**

Caractéristiques et répartition
du polluant échoué?
Devenir et persistance ?

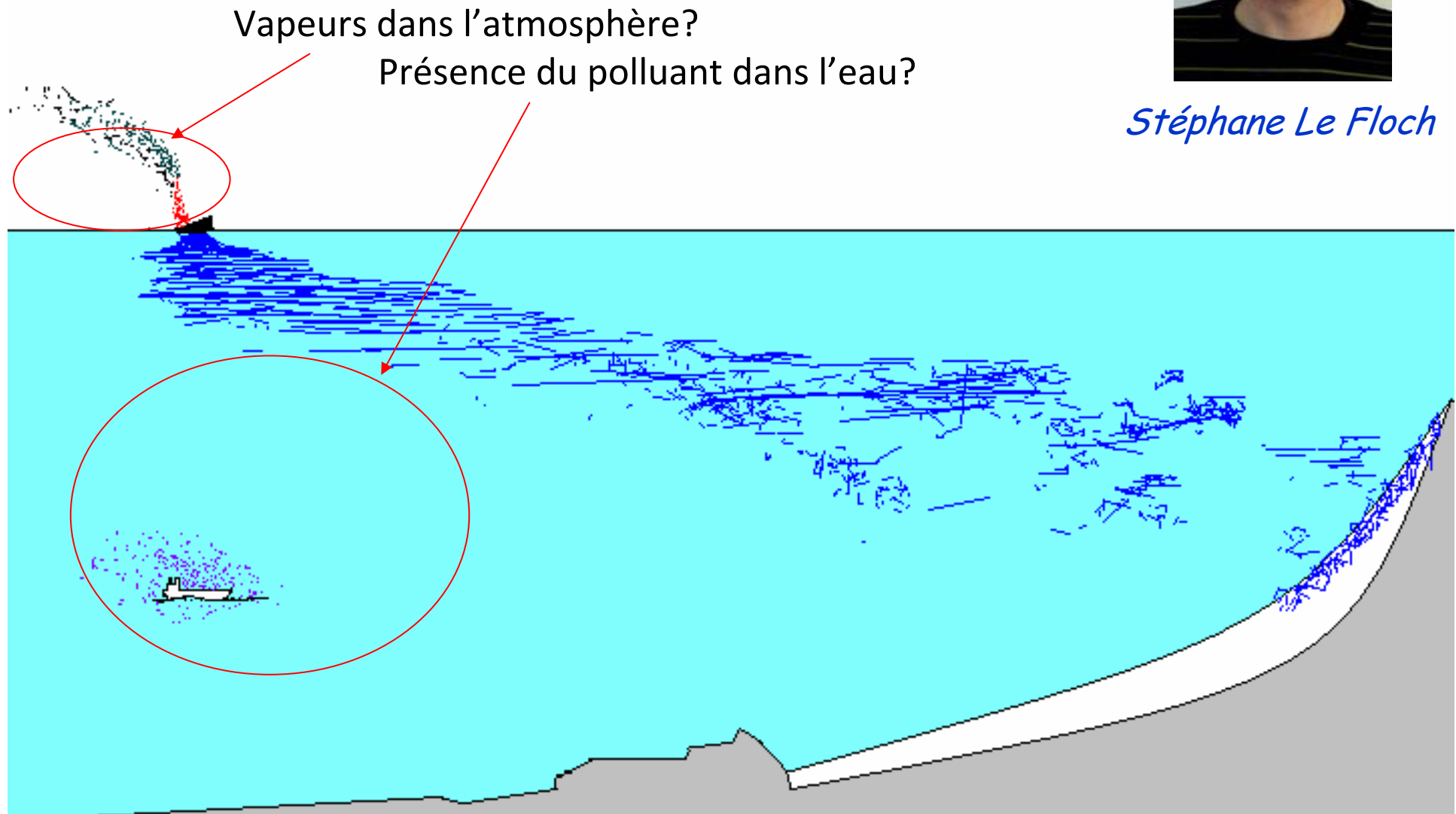


HNS

Mesures d'atmosphère, monitoring en continu (SFUV),
Analyses soustraitées / partenariat



Stéphane Le Floch





Stéphane Le Floch

**Biomonitoring, capteurs passifs,
problématique du délai d'obtention (délai de réponse)**

Le polluant est-il toxique ?
Quel peut être son impact ?

